

# ACCONA

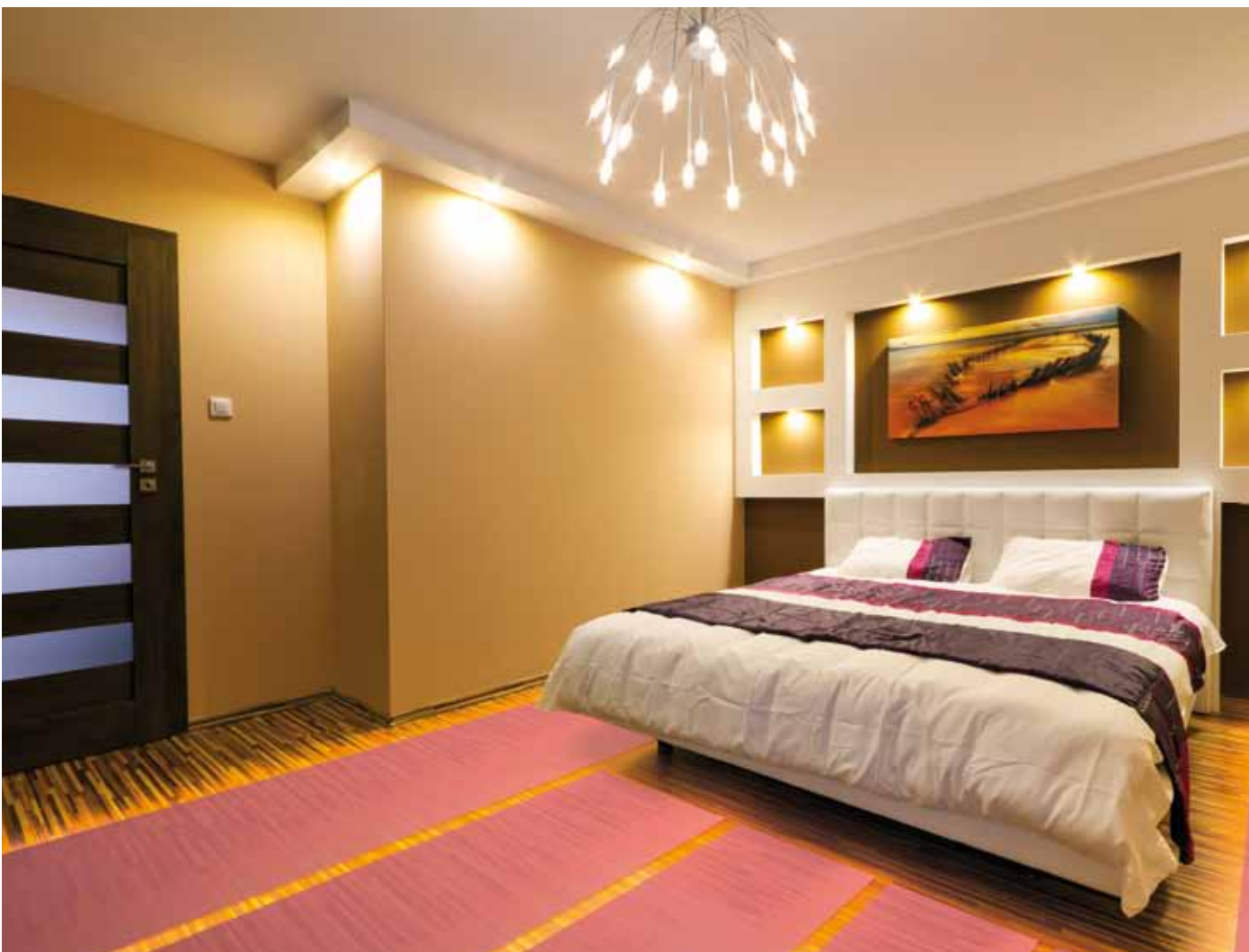
## FILM A DEROULER POUR PLANCHER FLOTTANT

**ACCONA** est fourni en rouleaux de 500mm ou 540mm de large et jusqu'à 5600mm de long. Système de pose sèche, le film chauffant est déroulé et placé sur une couche standard de mousse polyéthylène pour plancher flottant, directement sous le revêtement de sol, qui peut être en bois, stratifié ou en PVC.

Le film est maintenu en place avec du ruban adhésif et ensuite, le revêtement de sol peut être posé.

De cette façon, la surface de plancher entière, à l'exception des zones qui doivent être couvertes par le mobilier fixe, sera transformée en une source large et douce de chaleur rayonnante, assurant ainsi un chauffage confortable et invisible dans la pièce.





### **Un produit simple et efficace**

- **Chauffage rayonnant confortable et efficace**
- **Pour une utilisation sous bois, stratifié ou PVC et sur un film de mousse polyéthylène standard (non fourni)**
- **Un plancher chaud agréable, confortable au toucher**
- **Invisible, libère l'espace**
- **Simple à installer**
- **Sans entretien**
- **Convient pour toutes les pièces y compris les cuisines à l'exception des pièces humides**
- **Film chauffant mince**
- **Longueurs : 585mm à 5600mm**
- **Largeurs : 500 ou 540mm**
- **Puissances éléments : de 44 à 486 Watts**
- **Puissances : de 80 à 175 Watts/m<sup>2</sup>**
- **Gamme de thermostats disponible**

Description complète de la gamme, pages 69 à 70